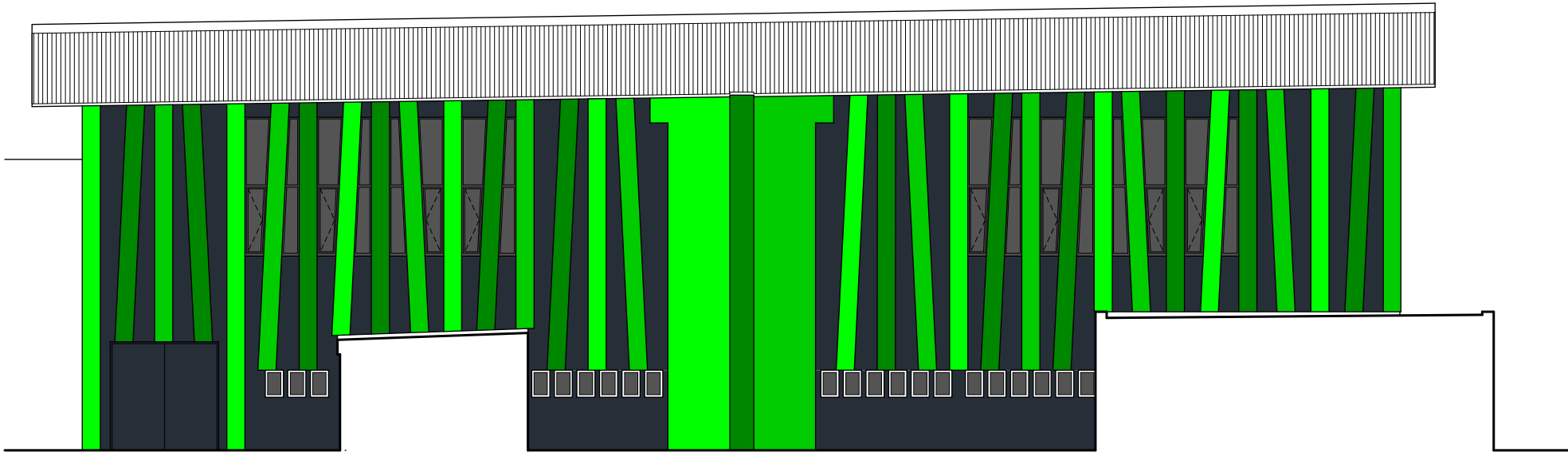
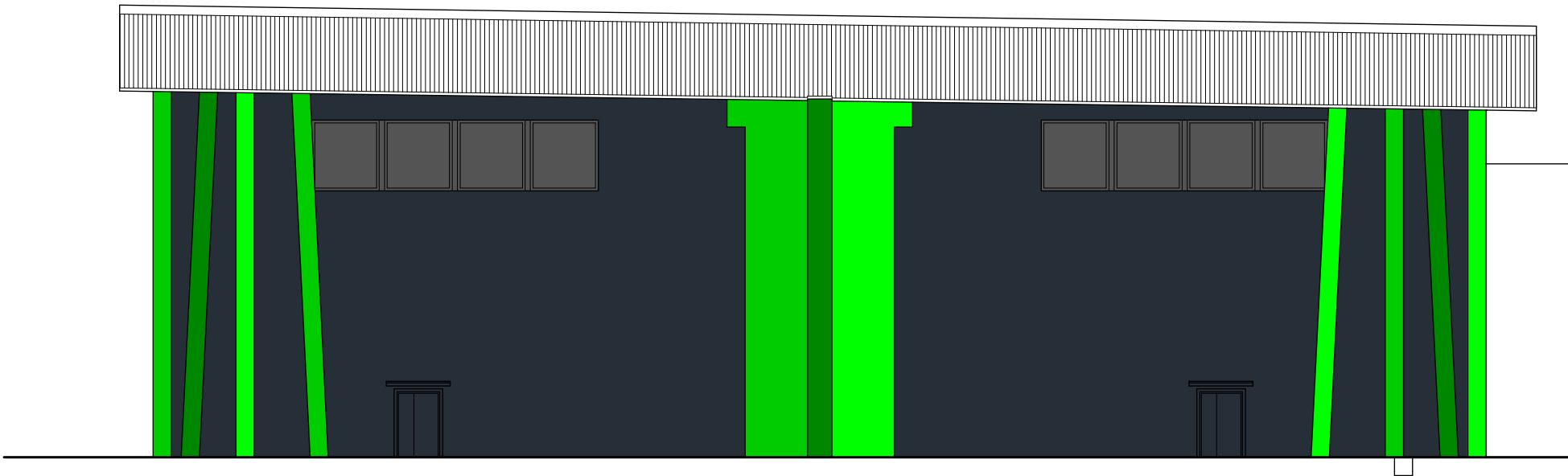


SEVERNÍ POHLED NA HALU

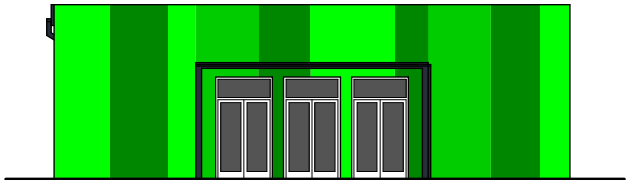


JIŽNÍ POHLED NA HALU

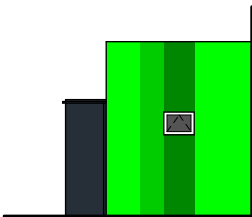


POHLEDY NA VSTUPNÍ ČÁST HALY

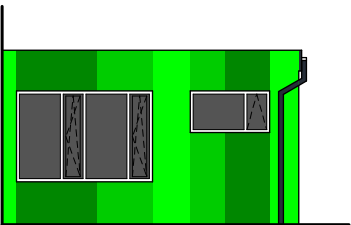
SZ POHLED



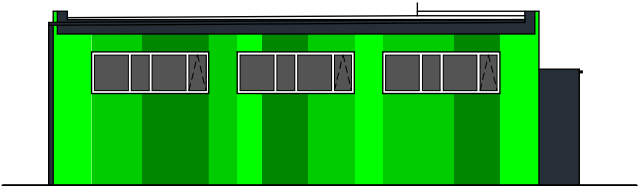
JZ POHLED



JV POHLED



SV POHLED



LEGENDA

- SVĚTLE ZELENÝ ODTÍN (RGB 0,255,0)
- STŘEDNĚ ZELENÝ ODTÍN (RGB 0,204,0)
- TMAVĚ ZELENÝ ODTÍN (RGB 0,135,0)
- ANTRACITOVĚ ŠEDÝ ODTÍN RAL 7016

ODPOVĚDNÝ PROJEKTANT	ING. ARCH. TOMÁŠ ADÁMEK		
HLAVNÍ INŽENÝR PROJEKTU	ING. ARCH. TOMÁŠ ADÁMEK		
ARCHITEKTONICKÉ ŘEŠENÍ	ING. ARCH. TOMÁŠ ADÁMEK		
AUTORIZOVÁNO	ING. ARCH. TOMÁŠ ADÁMEK		
NÁVRH, VYPRACOVÁNÍ	ING. ARCH. TOMÁŠ ADÁMEK		
SPORTOVNÍ HALA U KOLDOMU č.p. 2049 STAVEBNÍ ÚPRAVY – ZATEPLENÍ			INVESTOR SPORTaS s.r.o.
ARCHITEKTONICKÉ A STAVEBNĚ TECHNICKÉ ŘEŠENÍ			ČÍSLO SMLOUVY 032/2013
HALA – J A S FASÁDA, VSTUP – BAREVNÉ ŘEŠENÍ			FORMÁT A4 2
			DATUM 06/2013
			ÚČEL STAVEBNÍ ŘÍZENÍ A PROVÁDĚNÍ STAVBY
			MĚŘÍTKO 1:200, 1:50
			ČÍSLO VÝKRESU 2